

20 Passos para configurar e utilizar a conexão remota

Este guia tem por objetivo auxiliar na instalação do software UltraVNC, que permitirá a manutenção de estações Windows remotamente. Os passos estão exemplificados em retratos de tela, e poucos deles tem instruções a parte, na maioria, basta clicar ou preencher os círculos vermelhos sempre seguindo a ordem indicada pelos números (quando houver mais de uma ação na mesma tela).

Os passos assumem a utilização em um sistema Windows XP, pequenas diferenças podem aparecer ao utilizar em outras versões do Windows

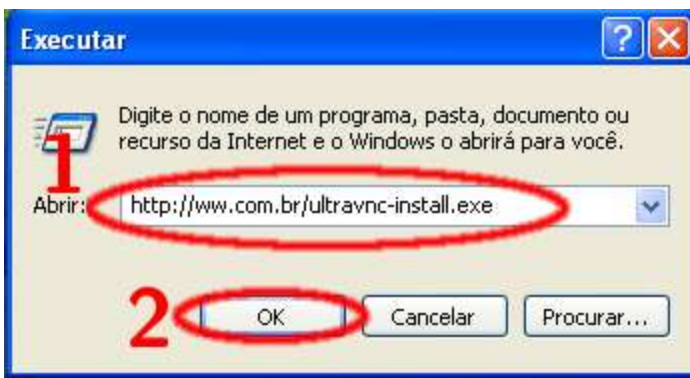
Capítulo 1: Instalação

Passo 1:

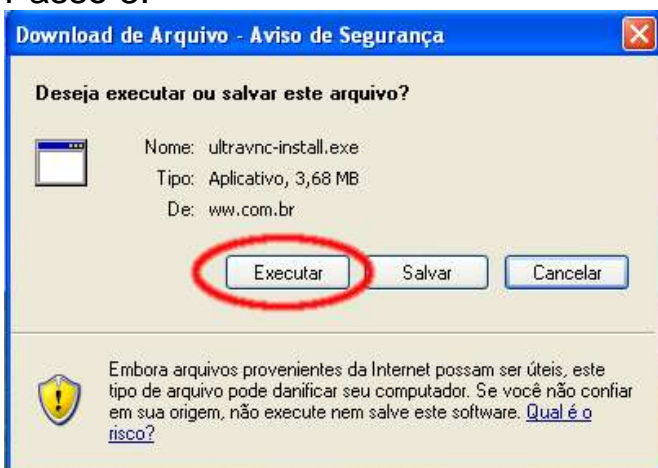


Passo 2:

Abrir o endereço "<http://ww.com.br/ultravnc-install.exe>" e clicar em OK

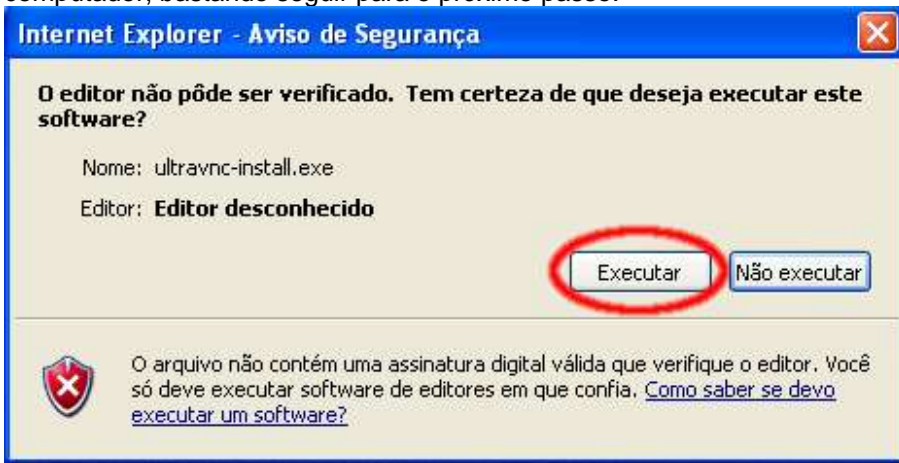


Passo 3:

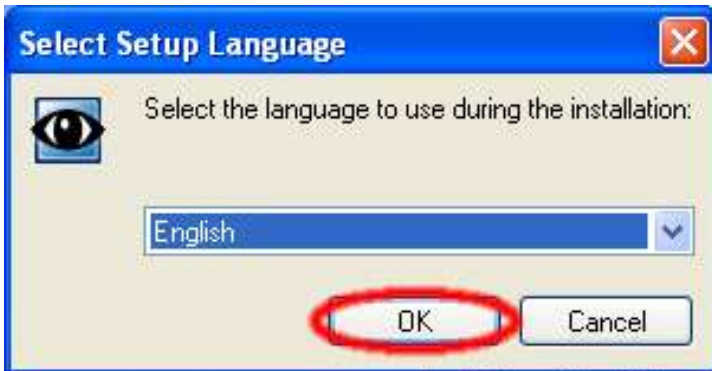


Passo 4:

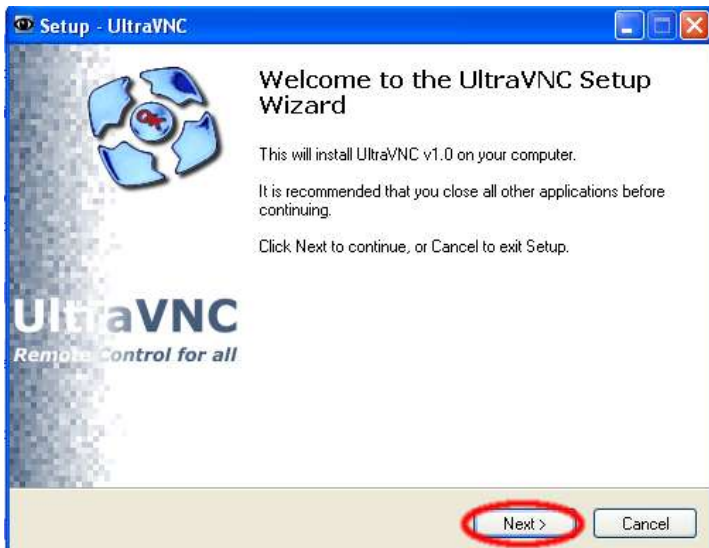
Observação: É possível que esta tela não apareça, dependendo das configurações de segurança do seu computador, bastando seguir para o próximo passo.



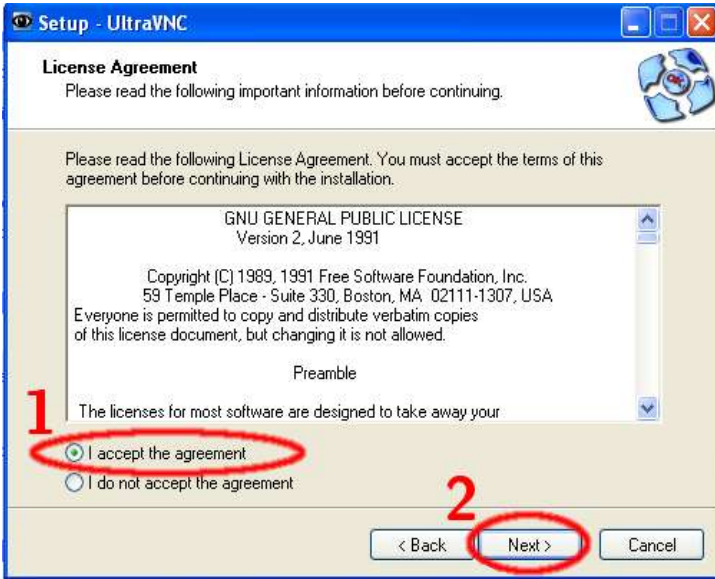
Passo 5:



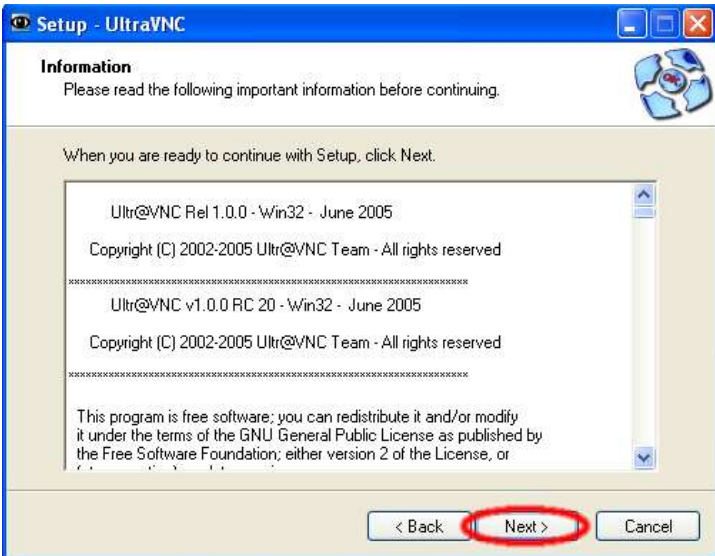
Passo 6:



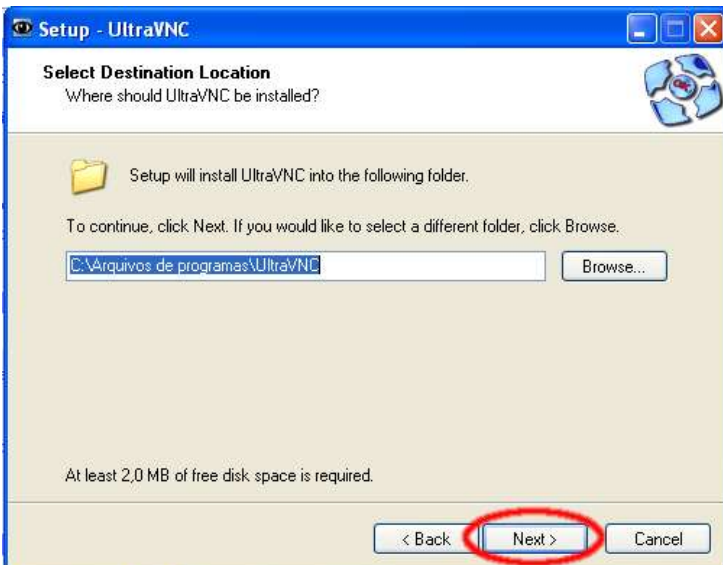
Passo 7:



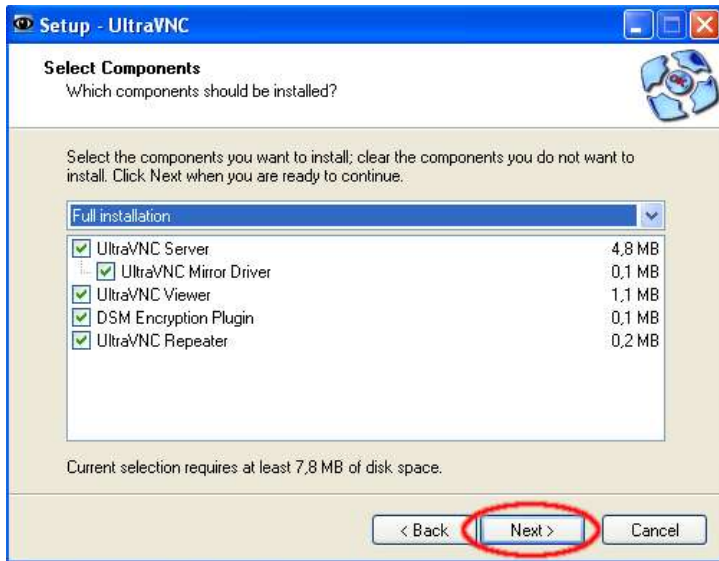
Passo 8:



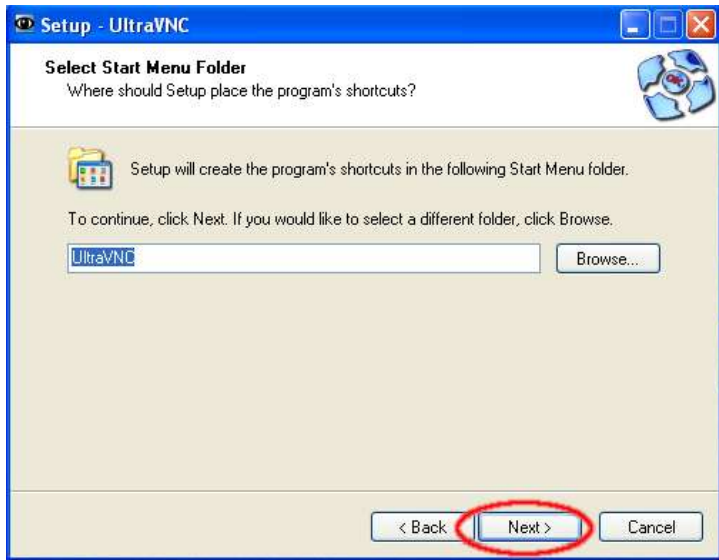
Passo 9:



Passo 10:

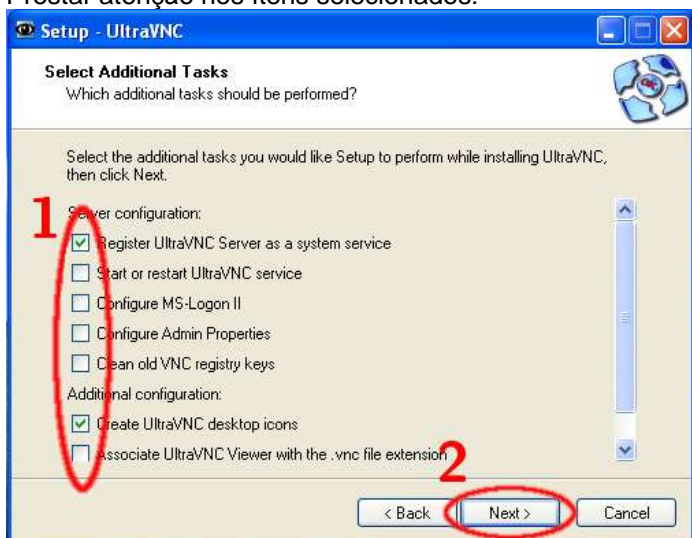


Passo 11:

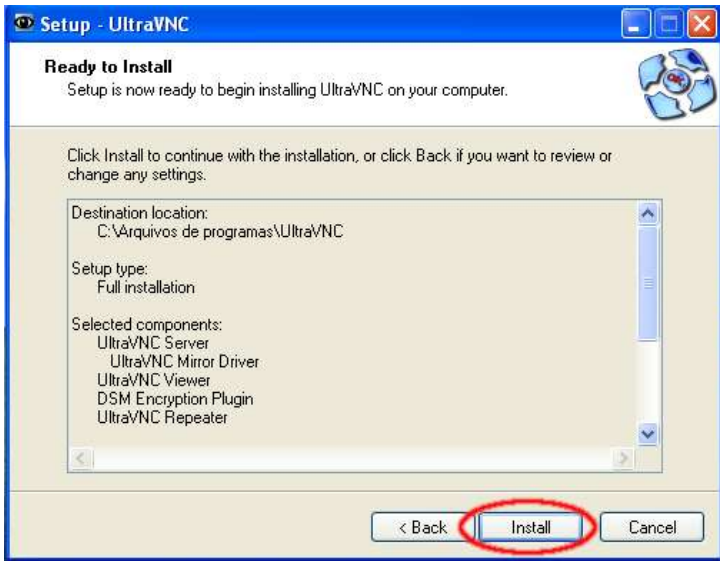


Passo 12:

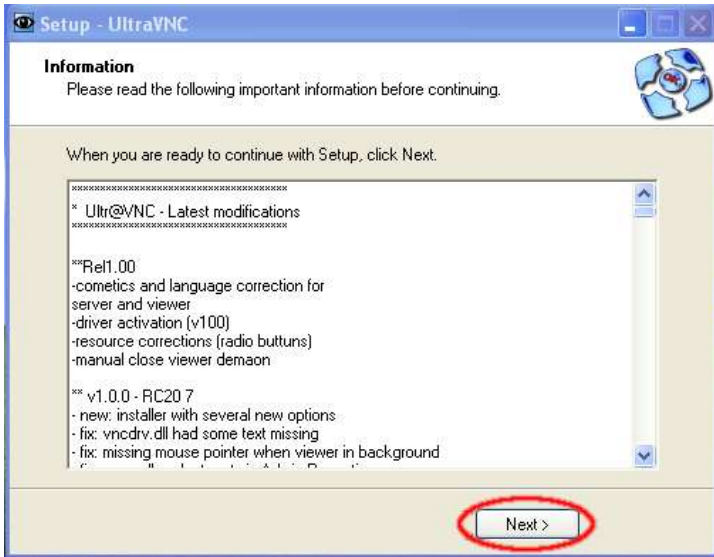
Prestar atenção nos itens seleccionados:



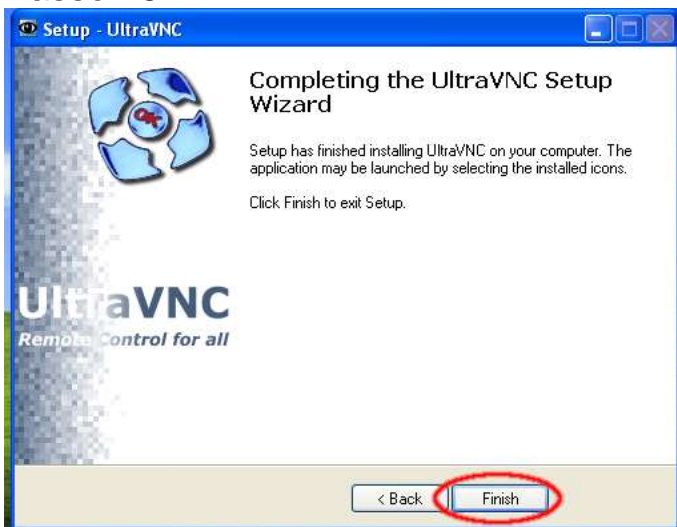
Passo 13:



Passo 14:



Passo 15:



Capítulo 2: Configuração

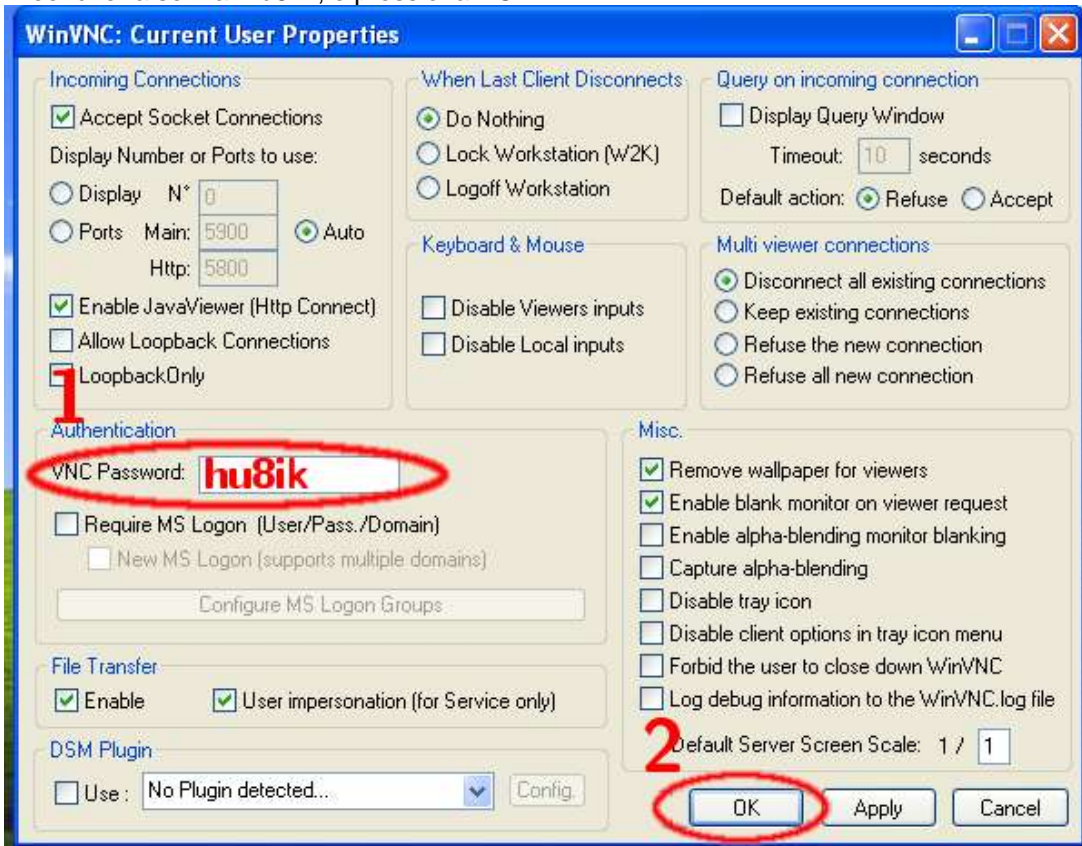
Passo 16:

Abrir o programa através do ícone que aparece na área de trabalho.



Passo 17:

Preencher a senha "hu8ik", e pressionar "OK"



Capítulo 3: Utilização

Estes passos devem ser executados apenas quando solicitado pela WW, para referência, tenha esta página impressa sempre a disposição.

Passo 18:

Verificar a existência do ícone na bandeja do sistema (canto inferior direito da tela), caso não exista, clicar no ícone "UltraVNC Server" presente no desktop (ver passo 16), então, o ícone deve aparecer.

Clicar nele com o botão direito do mouse.



Passo 19:

Selecionar a opção "Add New Client"



Passo 20:

Preencher o campo Host Name com o conteúdo: "ww.com.br" e então clicar no O.K.

